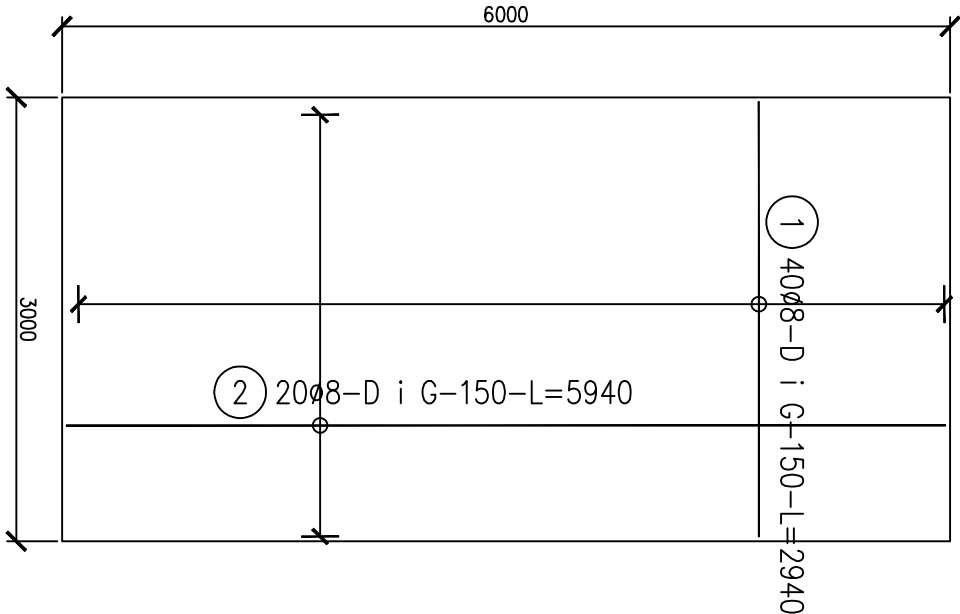


ZBROJENIE
poz. Płyta fundamentowa
szt.32



400
400 3 120Ø8–obwodowo co 150–L=900

BETON C20/25, EKSPOZYCJA XC2
OTULINA DOLNA 50mm, BOCZNA I GÓRNA 30mm
PŁYTA GRUBOŚCI 20cm

ZESTAWIENIE STALI

Nr pręta	Ø	Stal	Długość pręta	Liczba		prętów łączne	Dł. łączna B500SP Ø8
				na 1 poz.	pozycji		
-	-	-	-	-	-	-	-
Płyta fundamentowa							
1	8	B500SP	2,94	40	32	1280	3763,20
2	8	B500SP	5,94	20	32	640	3801,60
3	8	B500SP	0,90	120	32	3840	3456,00
Razem długość prętów						mb	11020,80
Masa jednostkowa						kg/mb	0,395
Masa prętów dla danej średnicy						kg	4353,2
Masa łączne						kg	4353,2

UWAGA : Sumaryczna długość prętów jest długością rzeczywistą w osi pręta
metodą B wg PN-EN ISO 3766:2006.

UWAGA! WSZYSTKIE WYMIARY POWINNY BYĆ SPRAWDZONE PRZED ROZPOCZĘCIEM ROBÓT!

TEMAT	Projekt kompleksu garaży i parkingów przy ul. Szyb Andrzeja w Rudzie Śląskiej		
ADRES	Ruda Śląska, ul. Szyb Andrzeja, działka nr. 2701/181.		
TREŚĆ RYS.	ZBROJENIE FUNDAMENTU GARAŻU		
INWESTOR	MIASTO RUDA ŚLĄSKA		
ZARZĄDCA			
BRANŻA	PROJEKT TECHNICZNY - KONSTRUKCJA		
PROJEKTANT	IMIĘ I NAZWISKO	NR UPRAW.	PODPIS
	mgr inż. Wojciech Pletrzak	SLK/4427/PWOK/12	
		SKALA	NR RYS.
		1:50	K2